

Preparazione Statica Standard
Tavolo armadiato passante, 1
ripiano e 4 porte scorrevoli, da
1000 mm**ARTICOLO N°** _____**MODELLO N°** _____**NOME** _____**SIS #** _____**AIA #** _____**133245 (MTND1000PN)**Tavolo armadiato passante
con 1 ripiano e 4 porte
scorrevoli, da 1000 mm**Descrizione****Articolo N°** _____

Tavolo in acciaio inox AISI 304 con piano di lavoro da 50 mm e spessore 10/10. Struttura interna saldata. Porte scorrevoli fonoassorbenti. Ripiano intermedio regolabile e piedini ad altezza regolabile.

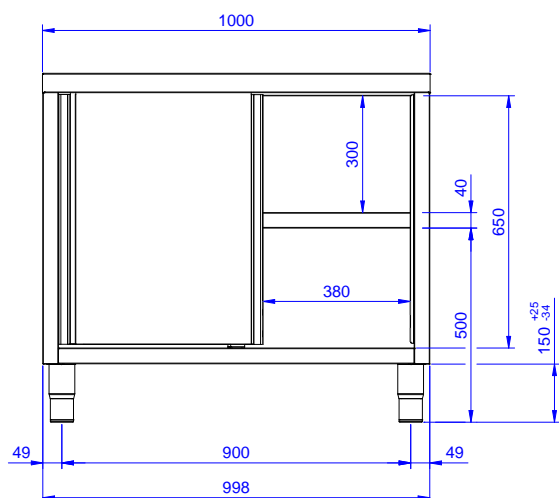
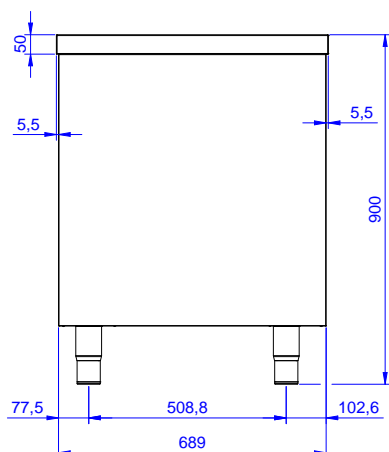
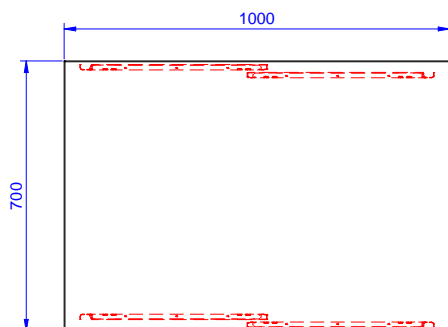
Caratteristiche e benefici

- Ideali per essere collocati al centro della cucina.

Costruzione

- Struttura completamente in acciaio inox con telaio saldato per conferire massima stabilità al tavolo.
- Miglior accesso al vano grazie alla presenza, per tutte le lunghezze, di solo due porte.
- Piano di lavoro in acciaio 10/10 in AISI 304 di spessore 50 mm con piega salvamani sui bordi con pannello fonoassorbente da 18 mm di spessore.
- Pannelli laterali e suola rinforzata in acciaio inox AISI 304.
- I tavoli sono dotati di ripiano intermedio posizionabile a tre diverse altezze.
- Piedini in acciaio inox AISI 304 di 200 mm di altezza e 54 mm di diametro, regolabili: -50/+30 mm.
- Porte fonoassorbenti e scorrevoli su guide poste all'interno della cornice del mobile.
- Costruzione in acciaio inox.

Approvazione: _____

Fronte

Lato

Alto

Informazioni chiave
Larghezza armadio:
133245 (MTND1000PN) 910 mm

Profondità armadio:

645 mm

Altezza armadietto:

597 mm

Dimensioni esterne, larghezza:

1000 mm

Dimensioni esterne, profondità:

700 mm

Dimensioni esterne, altezza:

900 mm

Numero e tipologia di porte:

4 Scorrevole

Spessore piano di lavoro:

50 mm

Peso netto:

50 kg